

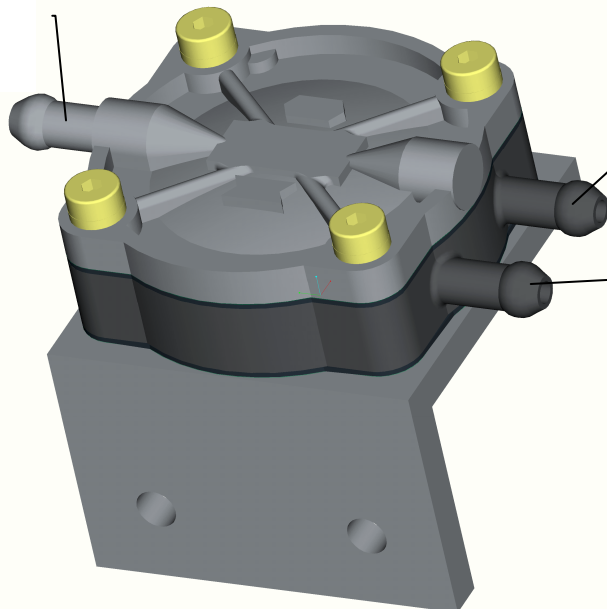
BENZINPUMPE

fuel pump

08090



Impulsanschluß
pulse connection



Kraftstoffaustritt
fuel outlet

Kraftstoffzulauf
fuel inlet

CHARAKTERISTIK

Die BING Kraftstoffpumpe 08090 mit pneumatischem Antrieb ist für die Kraftstoffversorgung von Zwei- und Viertakt Verbrennungsmotoren mit einer Leistung bis 75kW (100 PS) geeignet.

Die Kraftstoffpumpe wird pneumatisch über zwei Membranen mit Hilfe der Druckschwingungen im Kurbelgehäuse bzw. des Ansaugstutzens (4-Takt) angetrieben.

Pumpendruck: ~ 0,3 bar ^(*)

Fördermenge: ~ 70 l/h ^(*)

^(*)abhängig von Aufbau des Motors, Motordrehzahl, Gegendruck und Saughöhe.

CHARACTERISTICS

A pneumatic pump system is used by the BING fuel pump 08090 for fuel delivery of two and four stroke engines with a maximum power of 75 kW (100 hp).

The fuel pump is driven by two diaphragms together with the oscillating pressure within the crank case or the intake manifold (4-stroke).

pump pressure: ~ 0,3 bar ^(*)

fuel flow: ~ 70 l/h ^(*)

^(*)depends on engine design, engine-rpm, counter pressure and suction height.

Befestigungsschraube
fixing screw

Pumpendeckel
pump cover

Membrane
diaphragm

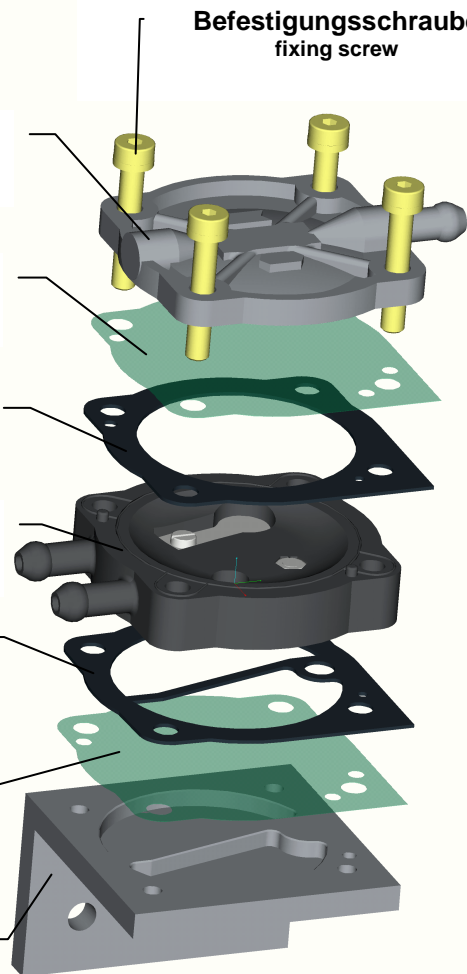
Dichtung
gasket

Pumpengehäuse
pump body

Dichtung
gasket

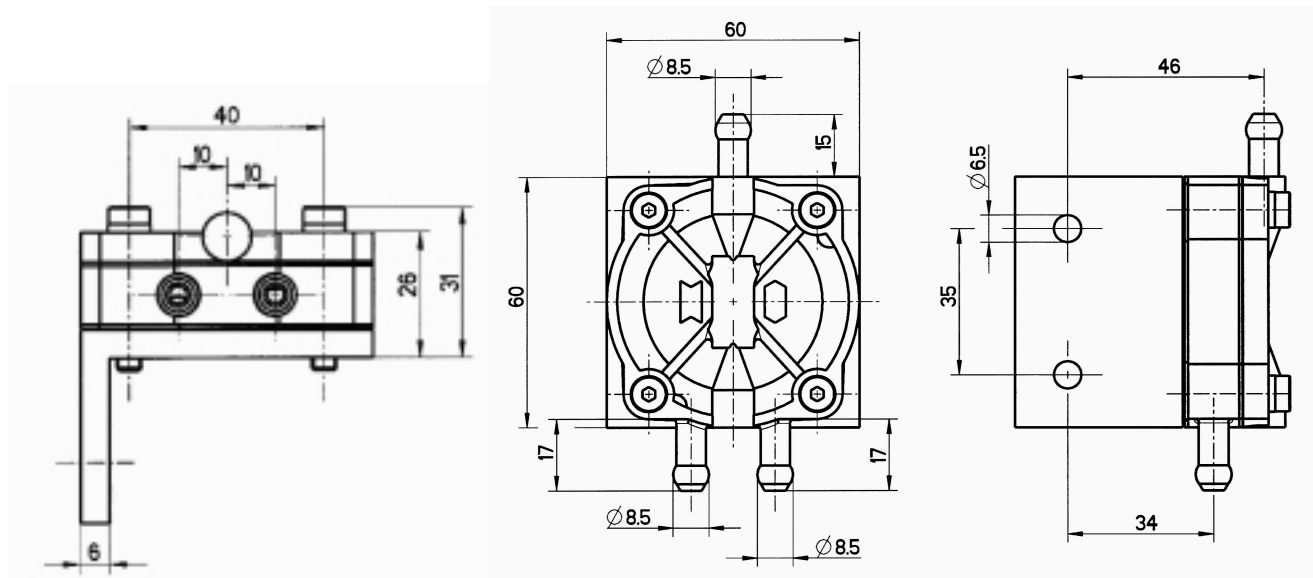
Membrane
diaphragm

Grundgehäuse
base pump body



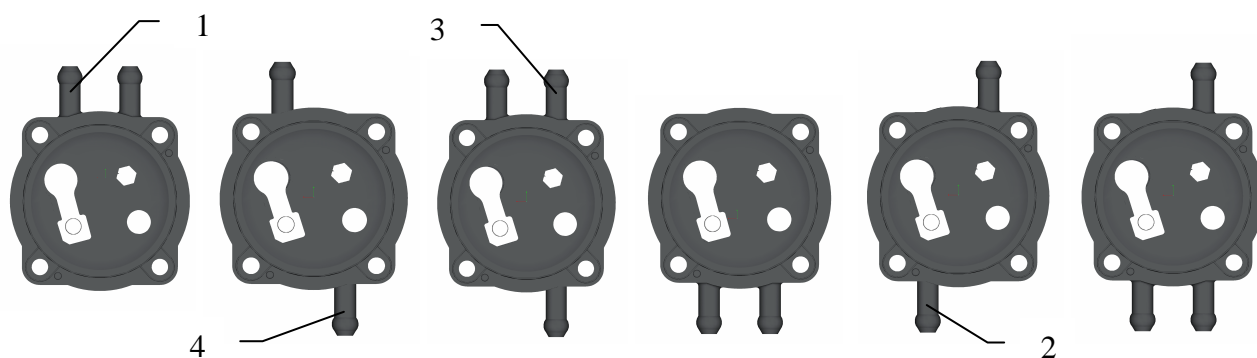
HAUPTABMESSUNGEN

MAIN DIMENSIONS



ANSCHLUSSVERSIONEN PUMPENGEHÄUSE

CONNECTING VERSIONS PUMP BODY



1 / 2 Kraftstoffzulauf
fuel in

3 / 4 Kraftstoffaustritt
fuel out

ANSCHLUSS

INSTALLATION

