

TECHNISCHE MITTEILUNG

BING-Schiebervergaser Typ 84-2 – Einstellteile

(Stand September 1981)

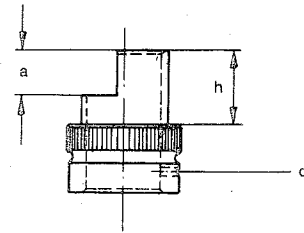
Bei Bestellung bitte Bestellnummer angeben (Beispiel: 44-051), wo erforderlich mit Größenangabe (Beispiel: 44-051/160). Fettgedruckte Teile sind besonders zu empfehlen.

Hauptdüse:



44-051/110-112-114-...
...-166-168-170 usw.

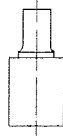
Zerstäuber:



Ausnehmung a zeigt zum Motor.
Abstand zwischen Zerstäuber und Gasschieber beachten
(In Klammern alte Nummer)

| | | | | |
|----------|----------|----------|-------|--------------------|
| 51-590-1 | (51-591) | h = 5 | a = 0 | d = 4 x ϕ 2,5 |
| -2 | (neu) | h = 12,5 | a = 8 | d = 4 x ϕ 2,5 |
| -5 | (51-595) | h = 6,5 | a = 5 | d = 4 x ϕ 2,5 |
| -6 | (51-596) | h = 5,5 | a = 4 | d = ϕ 1,2 |
| -7 | (51-587) | h = 8 | a = 4 | d = 4 x ϕ 2,5 |
| -8 | (51-588) | h = 8 | a = 4 | d = ϕ 1,2 |
| -9 | (51-589) | h = 11 | a = 8 | d = ϕ 1,2 |
| -10 | (51-590) | h = 6,5 | a = 0 | d = 4 x ϕ 2,5 |

Nadeidüse:



45-196/2,60- 2,62- 2,64-...
... 2,76- 2,78- 2,80- usw.
45-197/2,74 + 1-... nur
... 2,80 + 1- usw. (für 84/33)

Düsennadel:

Markierung



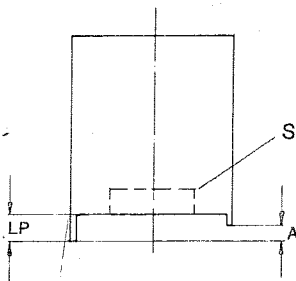
(Gesamtlänge 58 mm)

| | | |
|------------|----------|-------------------------|
| 46-290-0B1 | l = 19 | d = 1,8 |
| -3S1 | l = 33 | d = 1,5 |
| -4E1 | l = 23 | d = 1,4 |
| -4K1 | l = 26 | d = 1,4 |
| -4O1 | l = 30,5 | d = 1,4 |
| -6G1 | l = 24 | d = 1,2 (früher 46-291) |
| -6L1 | l = 27 | d = 1,2 |
| -6O1 | l = 31 | d = 1,2 |
| -8E1 | l = 23 | d = 1,0 |
| -8H1 | l = 25 | d = 1,0 |
| -8M1 | l = 28 | d = 1,0 |
| 46-294 | l = 24 | d = 1,2 |

Gasschieber:

(Führungsdurchmesser 34 mm)

(In Klammern alte Nummer)



| | | | | |
|-------------|--------|-------|-----------------------------------|--|
| 22-635-i | LP = 5 | A = 8 | S = ohne | Bei Gasschiebern mit Schacht für Luftschieber 636 anstatt 635. Zusammen mit hohen Zerstäubern Gasschieber mit Bodenaussenkung (Kennzahl 3) und Leerlaufnut mit (Kennzahl 1) verwenden. (Beispiel: 22-635-594 mit Nut = 22-635-5941). |
| -591 | LP = 7 | A = 1 | S = ohne | |
| -592 | LP = 7 | A = 2 | S = ohne | |
| -593 | LP = 7 | A = 3 | S = ohne | |
| -594 (-52) | LP = 7 | A = 4 | S = ohne | |
| -595 | LP = 7 | A = 5 | S = ohne | |
| -596 (-53) | LP = 7 | A = 6 | S = ohne | |
| -597 | LP = 7 | A = 7 | S = ohne | |
| -5923 | LP = 7 | A = 2 | S = ϕ 9 x 10 | |
| -5941 | LP = 7 | A = 4 | S = ohne | |
| -5943 | LP = 7 | A = 4 | S = ϕ 9 x 10 | |
| -5961 | LP = 7 | A = 6 | S = ohne | |
| -5981 | LP = 7 | A = 8 | S = ohne | |
| 22-638-5943 | LP = 7 | A = 4 | S = ϕ 9 x 10 nur (für 84/33) | |

Leerlaufdüse:

44-353/30-35-40-...
...-65-70-75 usw.



Gasschieberfeder:



| | | |
|-----------|-----------|---------|
| 60-369 | Leerlauf: | 0,9 kp |
| (d = 1,0) | Vollgas: | 1,5 kp |
| 60-370 | Leerlauf: | 0,95 kp |
| (d = 1,1) | Vollgas: | 1,9 kp |
| 60-372 | Leerlauf: | 0,4 kp |
| (d = 0,9) | Vollgas: | 0,85 kp |